

超音波画像診断装置

SONON 300L

SONON 300Lは、救急医療の現場から生まれた「超音波画像診断装置」です。
あらゆるフィールドでより正確な超音波検査を行う事ができる事によって、初期の対処が変わります。



主な検査モードをプリセット

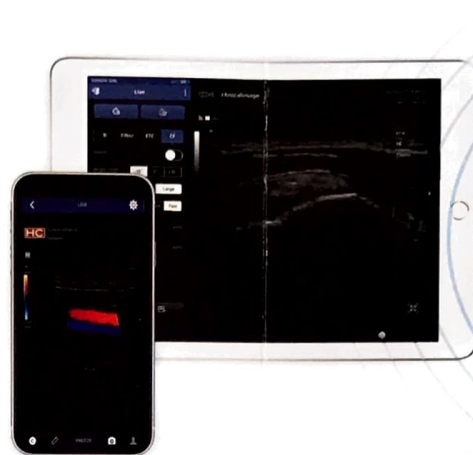


甲状腺 頸動脈 乳房 筋骨格 血管 表層 肺

簡単な設定&操作

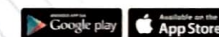
予め設定されたモードを選択すると目的に合わせた検査をスピーディーに行う事が出来ます。

Connect to SONON



Android・iOSに対応

対応機器を選ばない為、あらゆるユーザーのニーズに応えます。



Wi-Fi
wireless



Wi-fi無線接続

エコー本体とモバイル端末(スマートフォンやタブレット端末)を無線で接続できる事は、コードの煩わしさからユーザーを開放し、有線機器で起こるトラブルを回避する事が出来ます。

モバイル & 高画質

携帯性を実現しながら、画像診断装置の生命線である画質も一切妥協する事なく高精度な検査を行う事が出来ます。

PACS対応

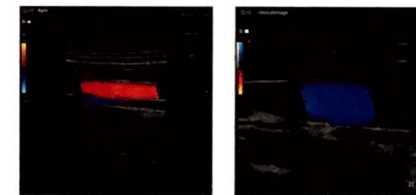
PACS(Picture Archiving and Communication Systems) 医療用画像管理システムに対応。画像データをネットワークを通じて管理できます。

画像の送信

メールソフトやメッセージングアプリで画像を素早く送信できます。

高感度カラードップラー機能

Bモード画像上に指定した領域での流速変化を表示出来ます。



高性能・長時間バッテリー

最大12時間の待機、最大3時間の連続使用が出来ます。
(予備バッテリー1個付属)

計測機能

距離(長さ)・角度・面積を計測できます。
対象部位へのコメントも入力する事が出来ます。